

Doosan Machine Tools



DOOSAN
FM 200/5AX linear

安全级: 普通
保存期: 永久

涡旋盘精加工解决方案

2020年 03月
斗山机床

본 문서는 두산공작기계(주) 정보자산으로, 승인을 받지 않은 문서의 열람, 수정, 배포, 복사를 금지합니다.

This document is the informational asset of Doosan Machine Tools Co., Ltd. Thus, unauthorized access, revision, distribution and copying of this document are strictly prohibited.

**MACHINE
GREATNESS™**

涡旋盘精加工的新解决方案

通过采用斗山机床的革新设备**FM200 Linear**的，提供涡旋盘精加工的新标准

FM 200 Linear

高速、高精度卧式加工中心



可靠的
解决方案

高生产效率

高品质



对于涡旋盘加工工艺，与采用专机相比

FM200 Linear提供的..

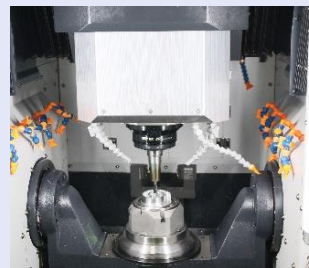
工序柔性 !!

超高速、超精度解决方案 !!

精加工涡旋盘的新标准

合理的价格、高生产效率、可靠的品质

超高速主轴



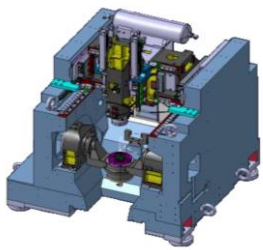
- 与竞争公司比较，通过采用超高速单元，体现高生产效率及高精度

高精度直线电机



- X/Y/Z直线轴采用直线电机，体现优秀的超高速定位精度、重复精度

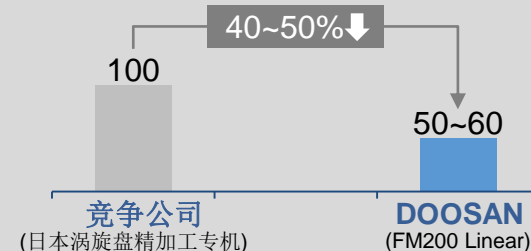
稳定的结构及减震特殊材料



- 左/右对称稳定的桁架结构
- 采用减震效果较卓越的矿物铸件

投资费¹⁾ (以竞争公司100为基准)

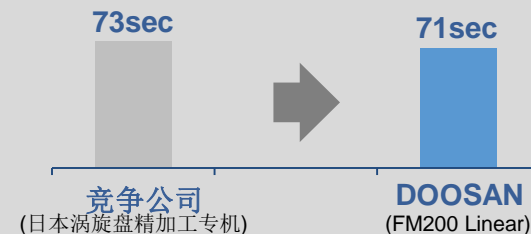
比涡旋盘专机下降 **40~50%**



生产效率²⁾

节拍

比涡旋盘专机 **高**

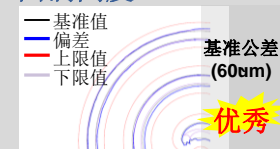


品质

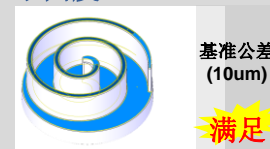
粗糙度



面润阔度



平面度



直线度

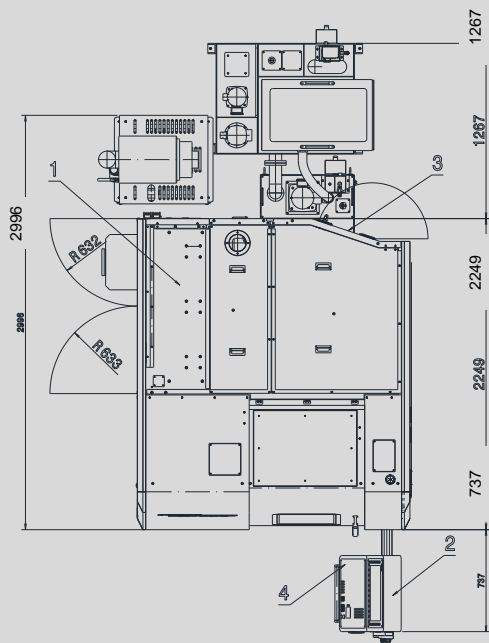


1) 有关价格时标准配置价格，根据选项价格不一样。请向斗山机床工程师咨询详细内容。

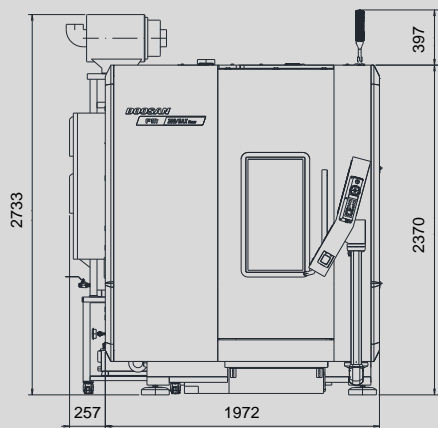
2) 以27cc 涡旋盘精加工为准

设备布局

平面图



正面图



设备规格

* NC系统: HIDDENHAIN iTNC530

行程 / 快速进给速度

X轴	200 mm	50 m/min
Y轴	340mm	50 m/min
Z轴	300 mm	50 m/min

主轴

最大主轴速度	42000 r/min
主轴电机功率	10 kW
主轴电机力矩	6.5 N·m

自动换刀装置

刀具锥度	HSK-E 40
刀库容量	24把

机床尺寸

长度	2225 mm
宽度	1972 mm
高度	2375 mm

